

買い物と環境に関するアンケート結果

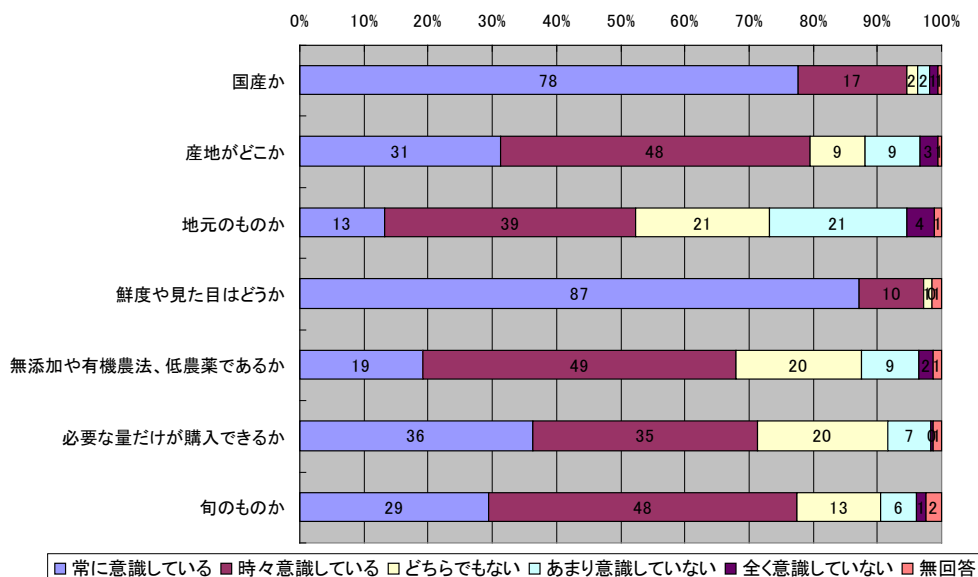
返送数：698（回収率 70%）

アンケート送付対象者：2009年2月実施アンケート回答者から1,000名ランダム抽出

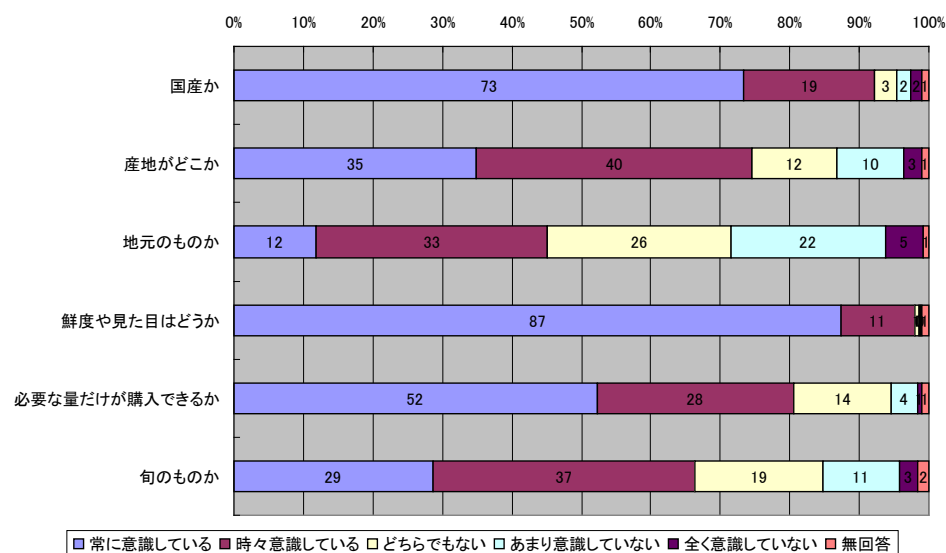
質問 A 生鮮食品（野菜・肉・魚）を購入する場合についておたずねします。

問1 「生鮮食品」を買うときに、以下の項目をどのくらい意識して購入していますか。
もっとも当てはまるもの1つだけ○を付けてください。

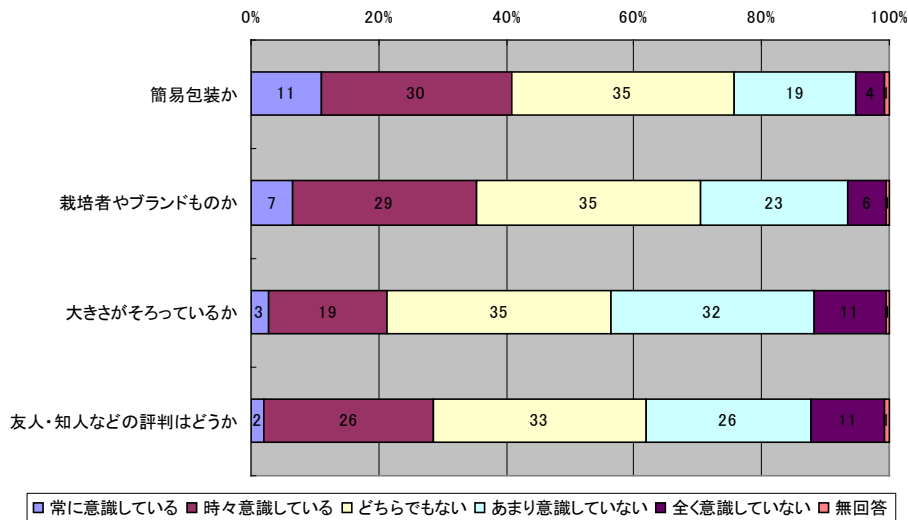
（野菜）



（肉・魚）



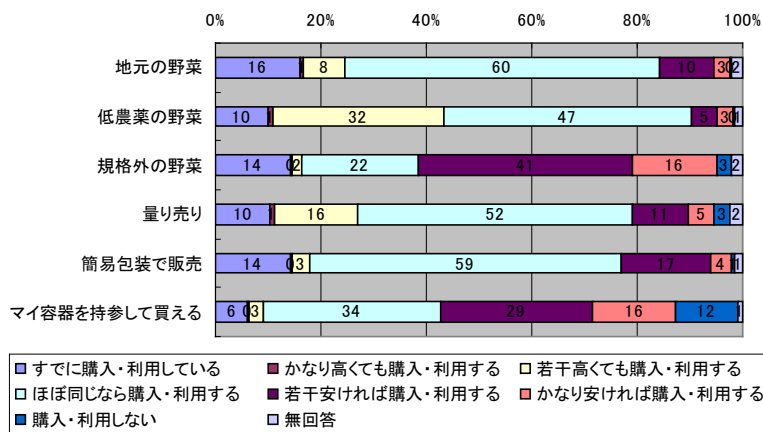
(全ての生鮮食品)



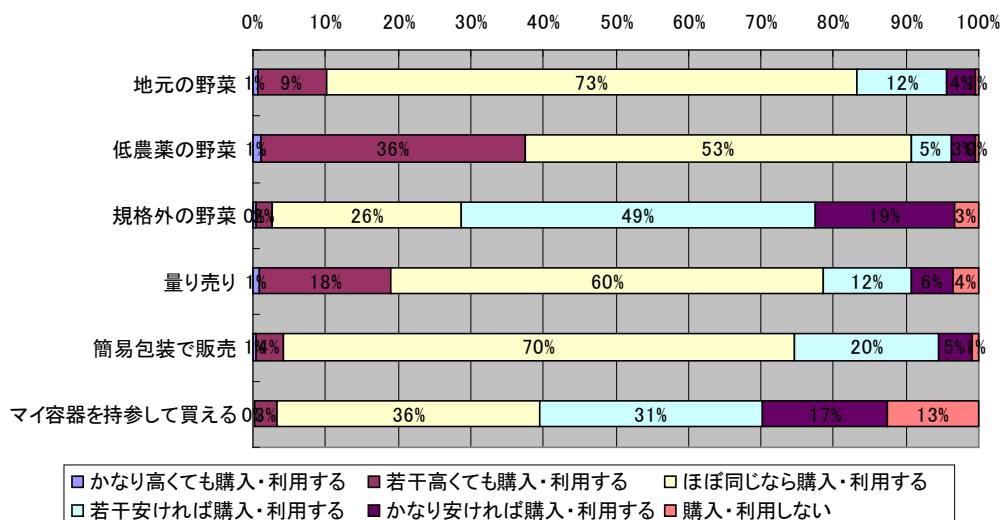
問2 「生鮮食品」について、あなたが普段買い求める商品と比較して、以下のような商品があった場合、どのくらいの価格なら購入・利用しますか。

(野菜)

※「すでに購入・利用している」を含む

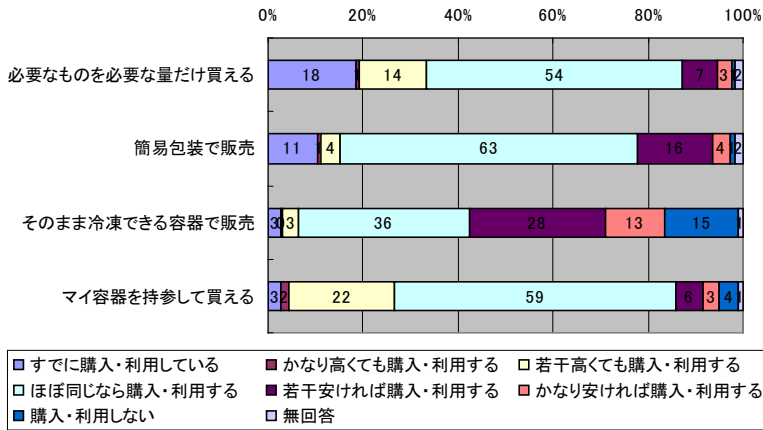


※「すでに購入・利用している」を含まない

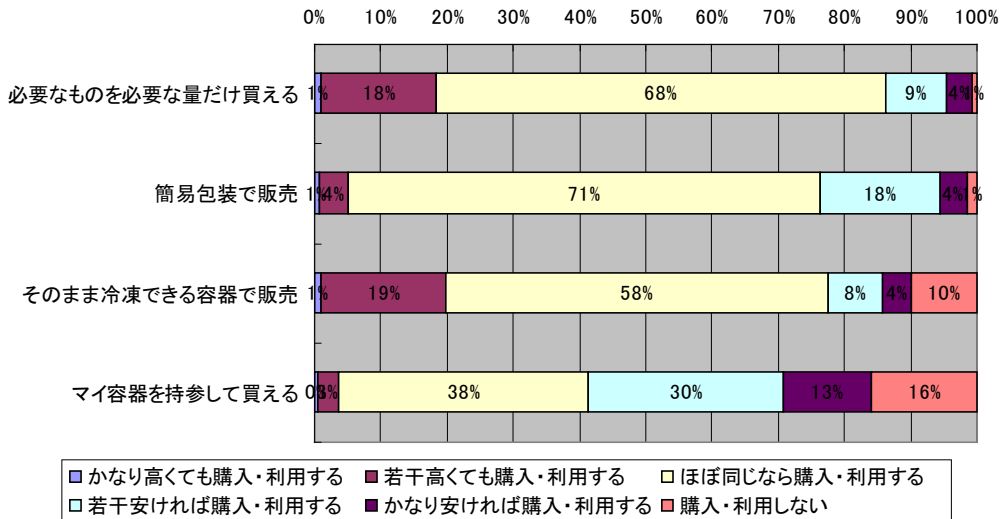


(肉・魚)

※「すでに購入・利用している」を含む

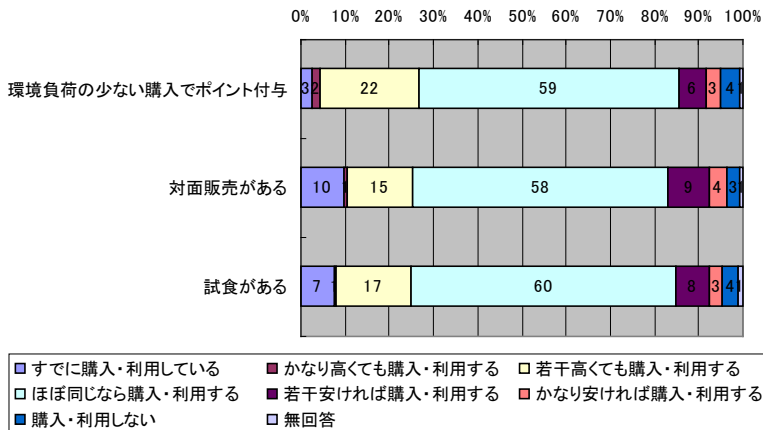


※「すでに購入・利用している」を含まない

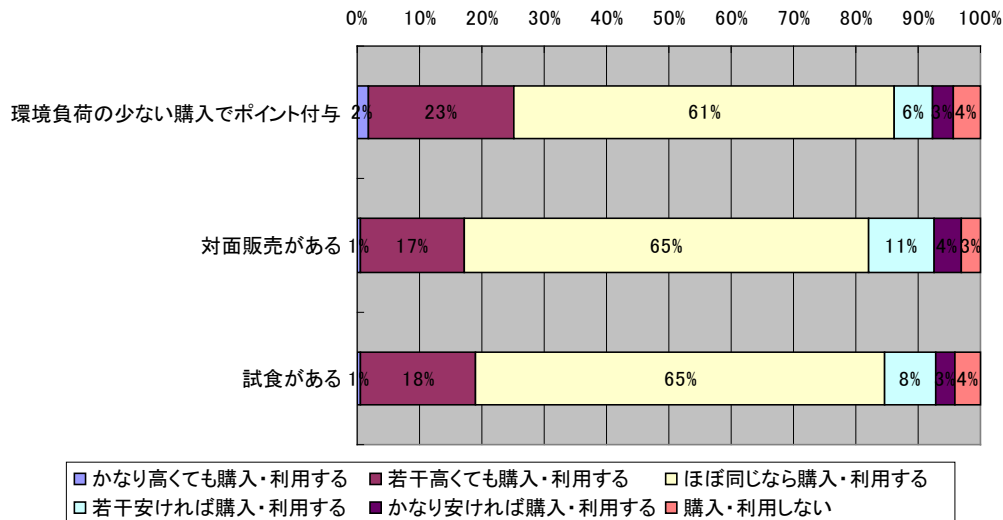


(全ての生鮮食品)

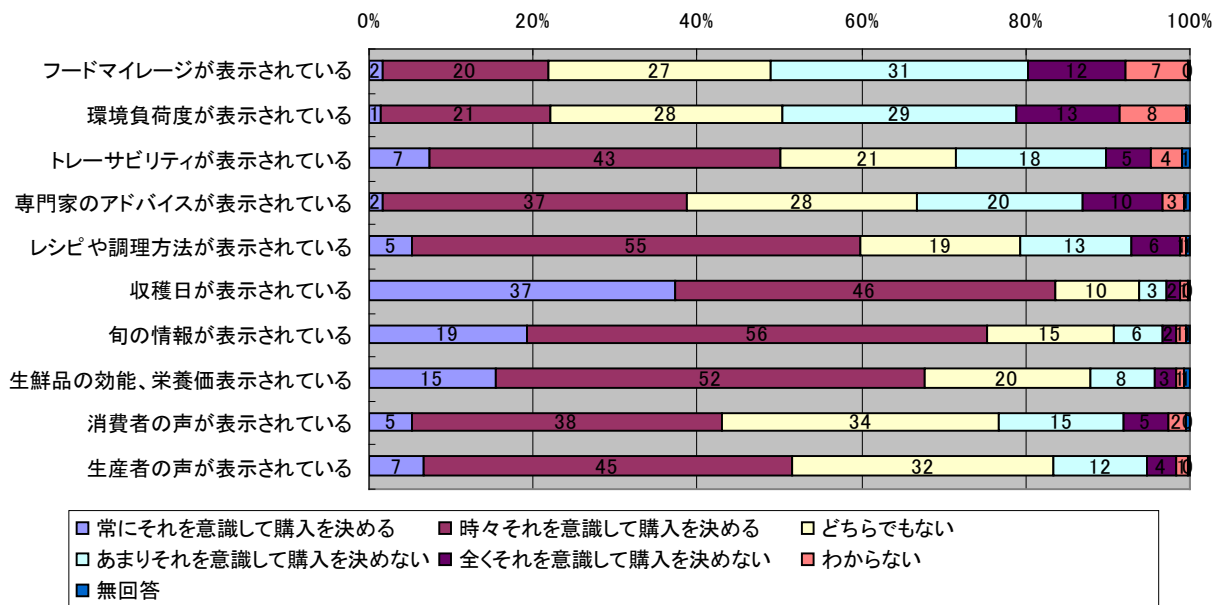
※「すでに購入・利用している」を含む



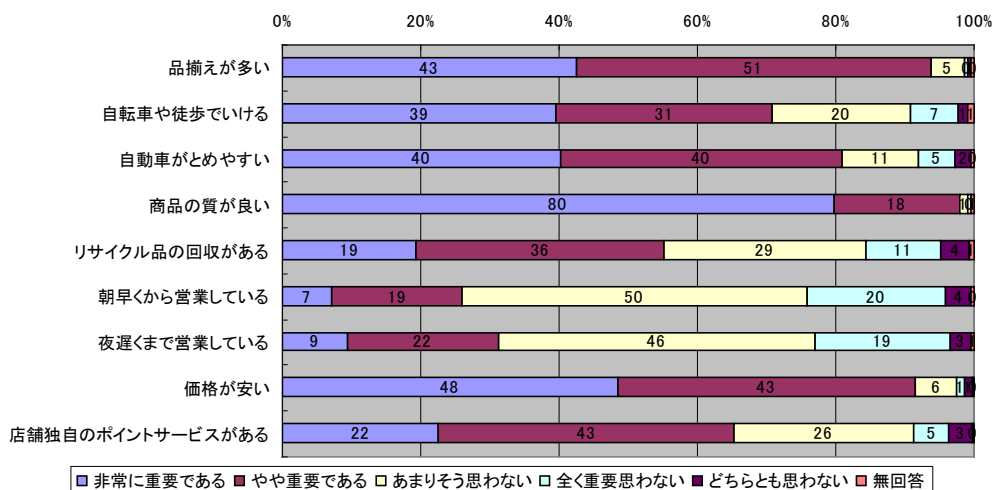
※「すでに購入・利用している」を含まない



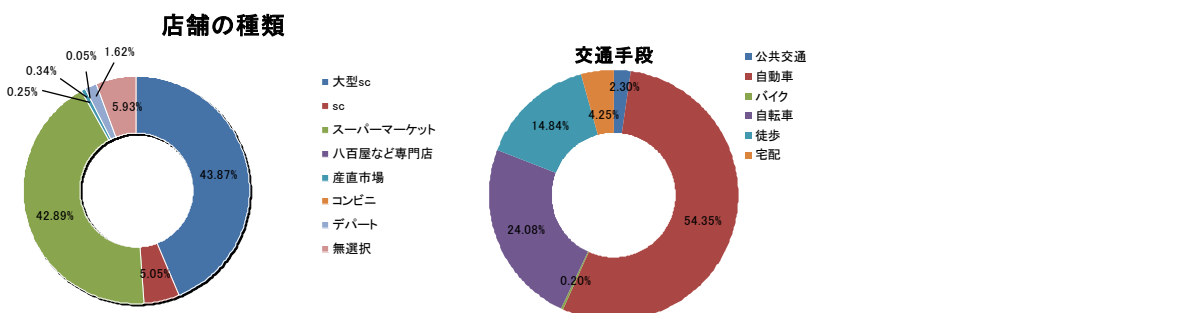
問3 「生鮮食品」を買うときに、次の表示があったら、それを意識して買うものを決めますか。もっとも当てはまるものに1つだけ○を付けてください。



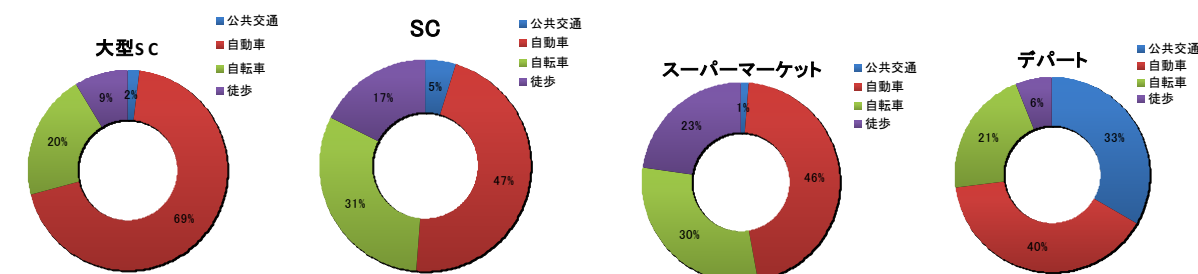
問4 あなたが「生鮮食品」を買うときに、店舗を選ぶ基準を教えてください。もっとも当てはまるものに1つだけ○を付けてください。



問5 あなたが「生鮮食品」の買い物でよく行くお店を3つまでお答えください。そこへは、どのような交通手段で、一ヶ月に何回くらい行きますか。

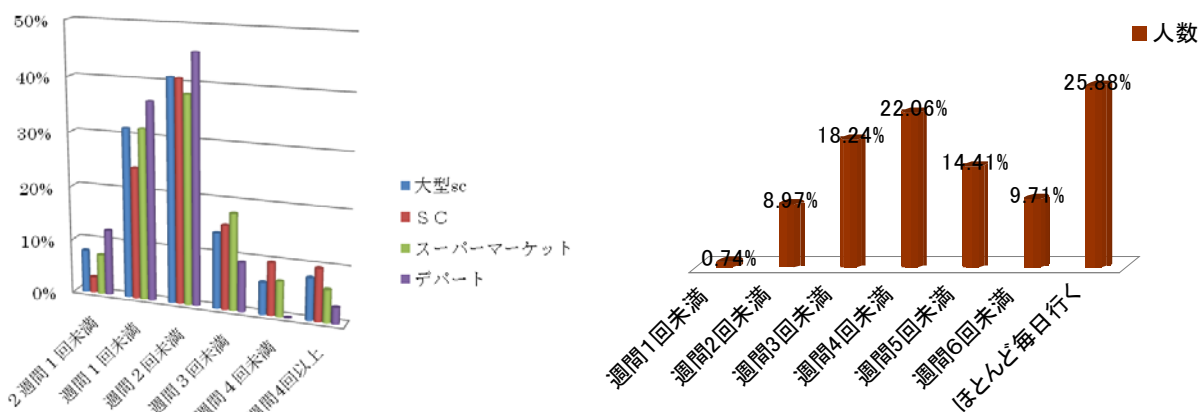


(店舗の種類ごとの交通手段)

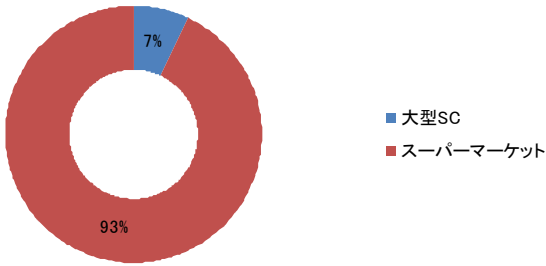


(店舗の種類ごとの来訪頻度)

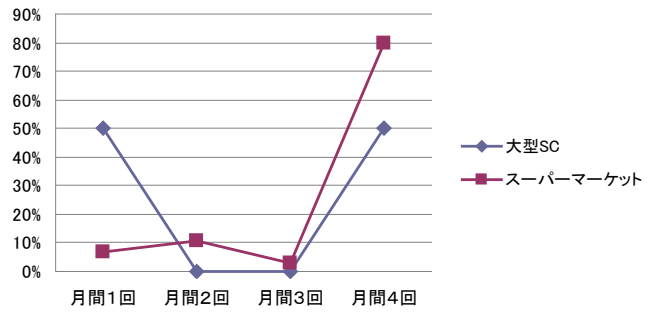
(1人あたりの買い物頻度)



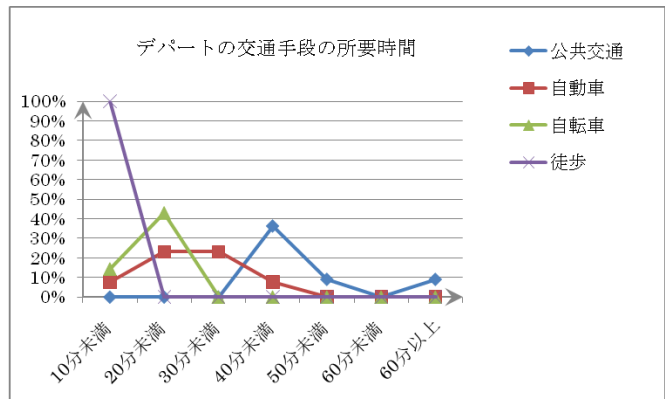
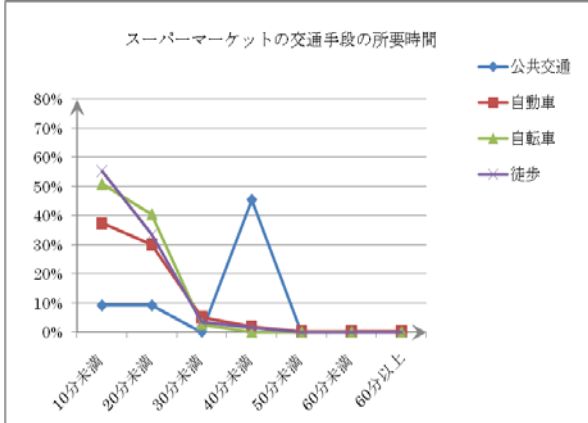
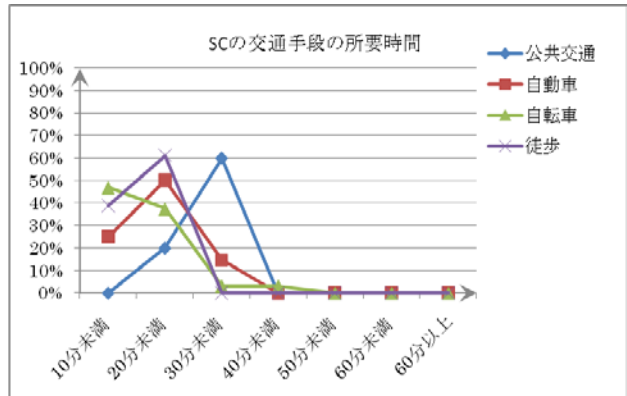
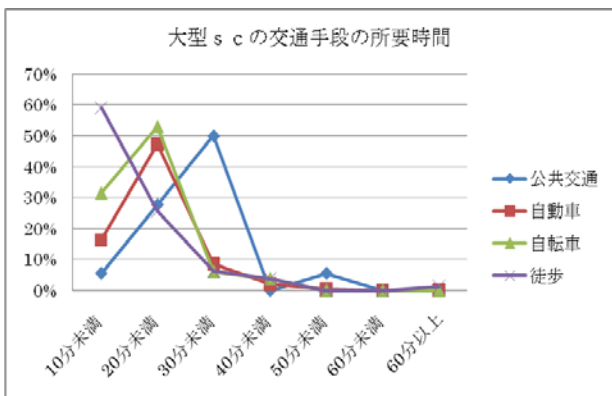
(宅配の店舗の種類)



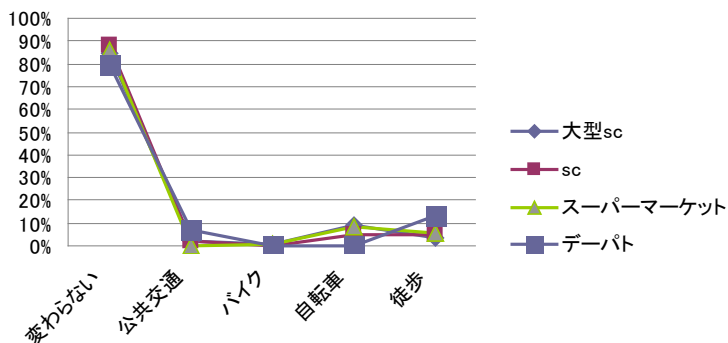
(店舗の種類ごとの来訪頻度)



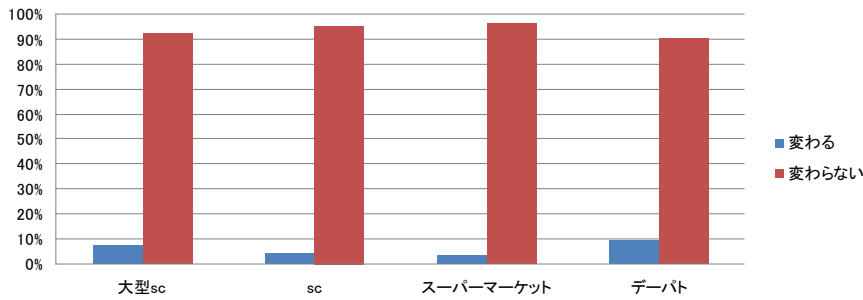
問6 問5でお答えになった店舗へ行く際に、最もよく利用する交通手段、所要時間（片道）、公共交通をご利用の場合は費用（片道）を以下の記入例を参考に、それぞれの店舗ごとにお答えください。



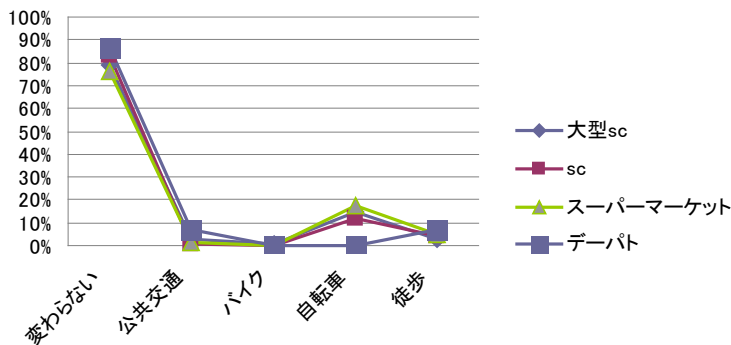
問7(1) 問5でお答えになった店舗で、「車以外の交通手段で来店した場合、5,000円以上のお買い物で購入したものを配達する」サービスが行われていた場合に、交通手段は変わりますか。



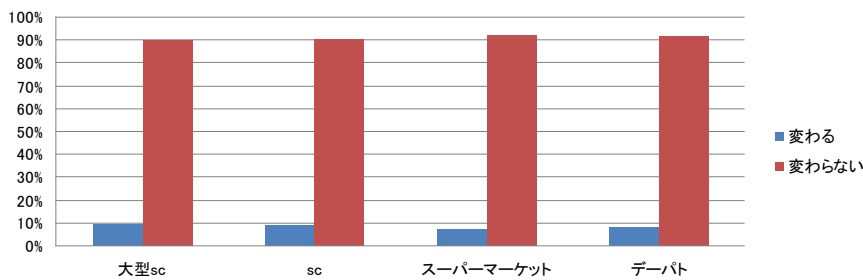
問 7(2) 上記のサービスによって店舗へ行く回数は変わりますか。「1.変わる」とお答えになった方は、各店舗へ行く回数は一ヶ月に何回になると思いますか。



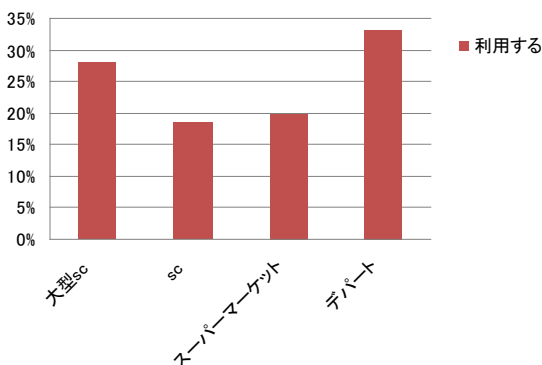
問 8(1) 問 5でお答えになった店舗で、「車以外の交通手段で来店した場合、1,000円以上のお買い物で50円相当のエコポイントを付与する」サービスが行われていた場合に、交通手段は変わりますか。



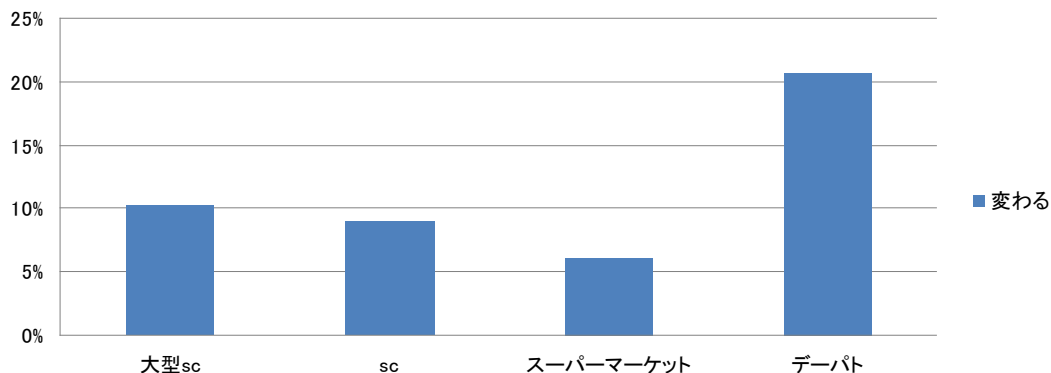
問 8(2) 上記のサービスによって来店回数は変わりますか。「1.変わる」とお答えになった方は、各店舗へ行く回数は一ヶ月で何回になると思いますか。



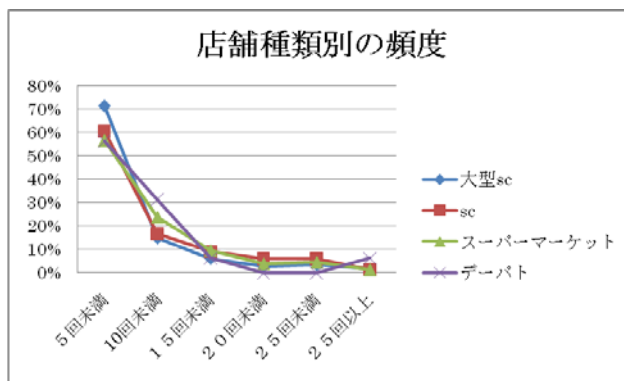
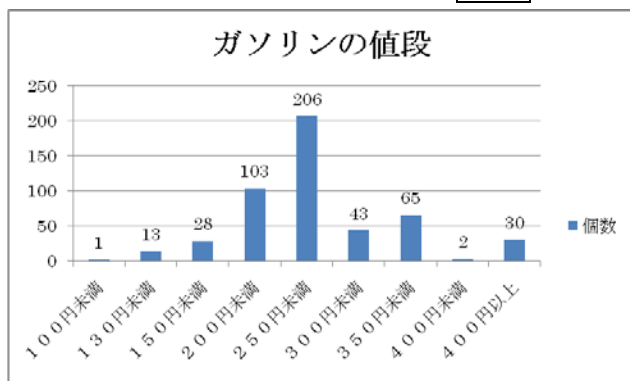
問 9(1) 問 5でお答えになった店舗で、「店舗の最寄り駅からのお買い物バスが運行される」サービスが行われていた場合にお買い物バスを利用しますか。



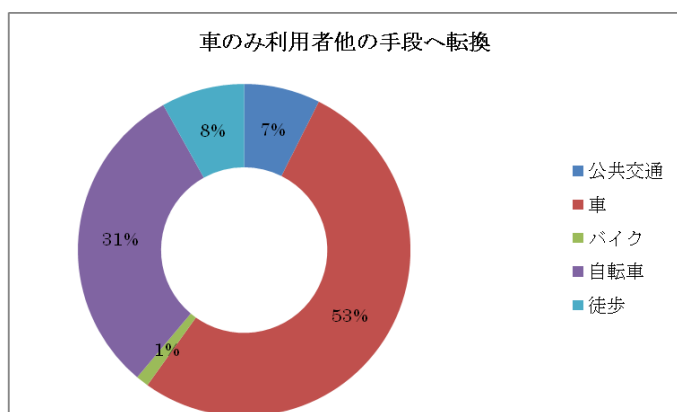
問9(2) 上記のサービスによって来店回数は変わりますか。「1.変わる」とお答えになった方は、各店舗へ行く回数は一ヶ月に何回になると思いますか。



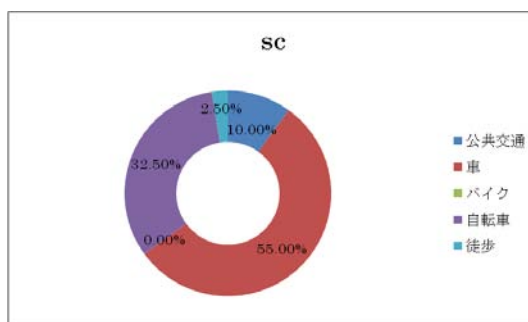
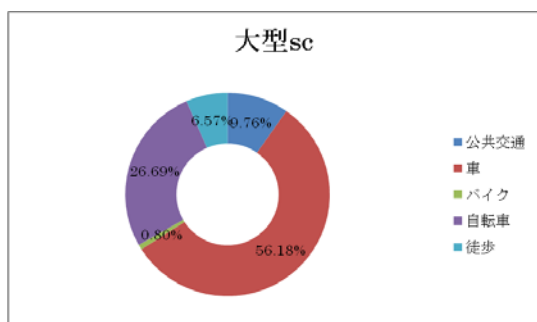
問10 もし、将来的にガソリンの値段が上昇した場合に、ガソリン代が1リットルあたりいくらになったら、問5の各店舗へ行く回数や交通手段は変わりますか。

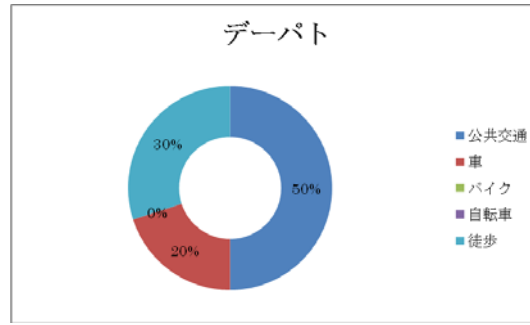
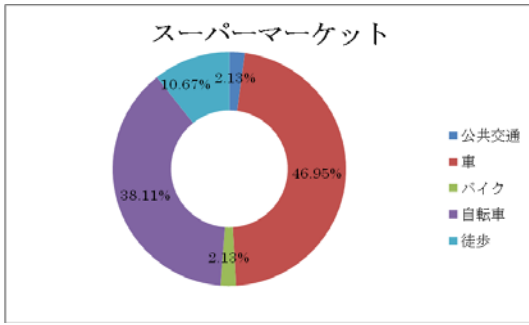


◆問5で、車と回答した人のガソリン価格上昇時の他の手段への転換（交通手段の転換）



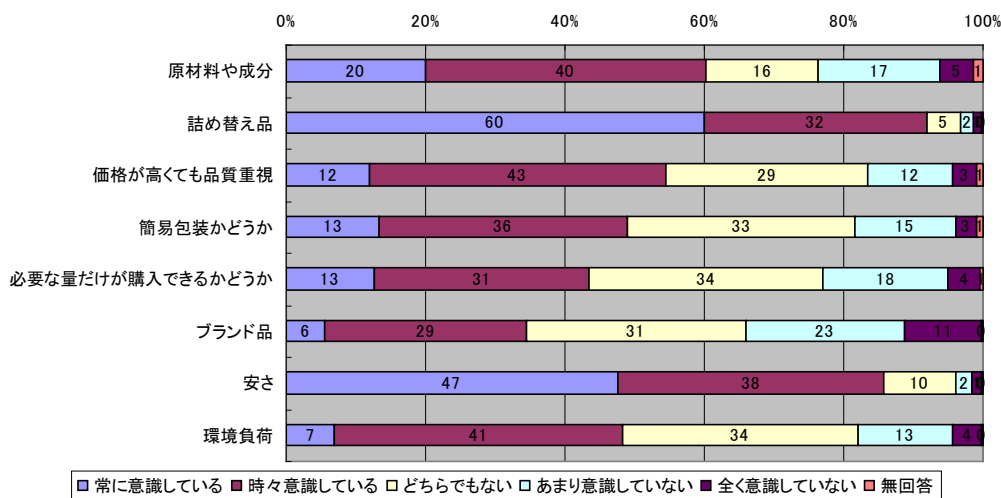
(店舗の種類ごとの交通手段の転換)





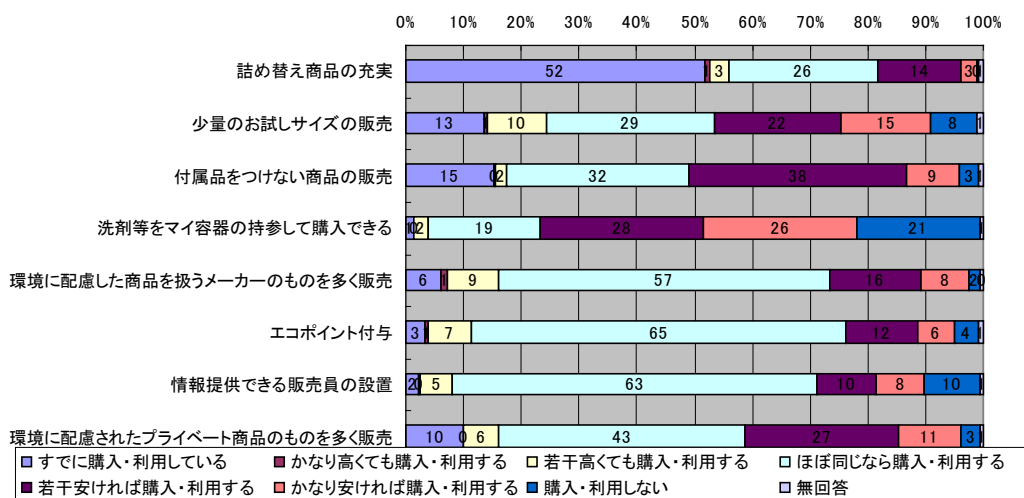
質問B 日用品（洗剤やトイレトーパー等）を購入する場合についておたずねします。

問1 「日用品」を買うときに、以下の項目について、どの程度意識して購入していますか。最も当てはまるものに1だけ○を付けてください。

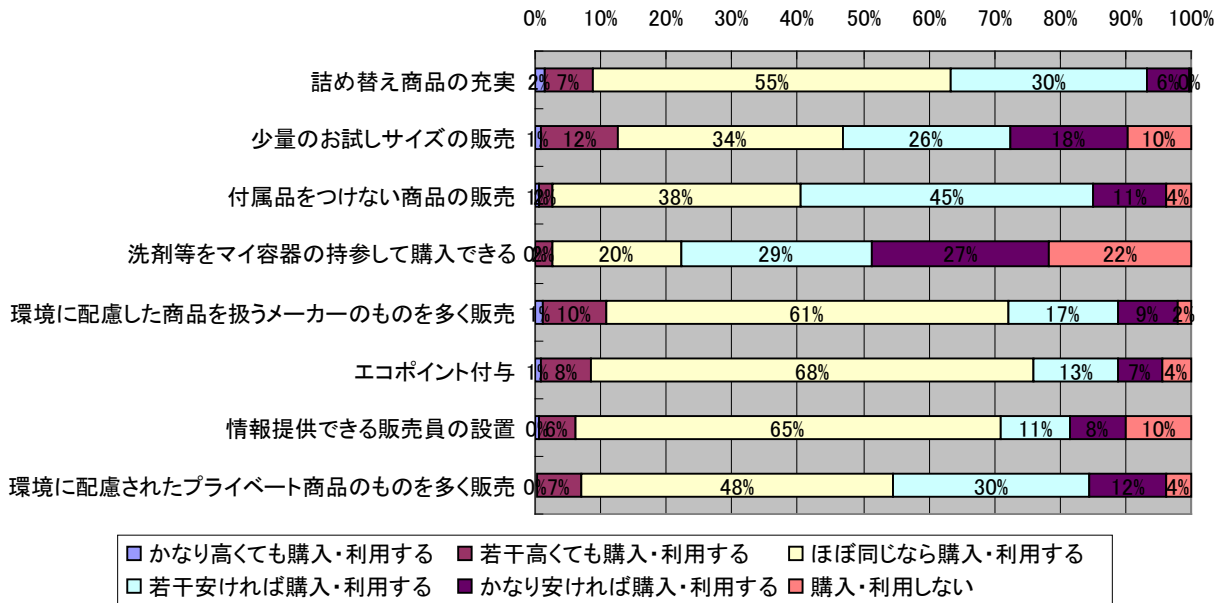


問2 「日用品」について、あなた自身が普段買い求める商品と比較して、以下のような取組みの商品があった場合、どのくらいの価格なら購入・利用しますか。

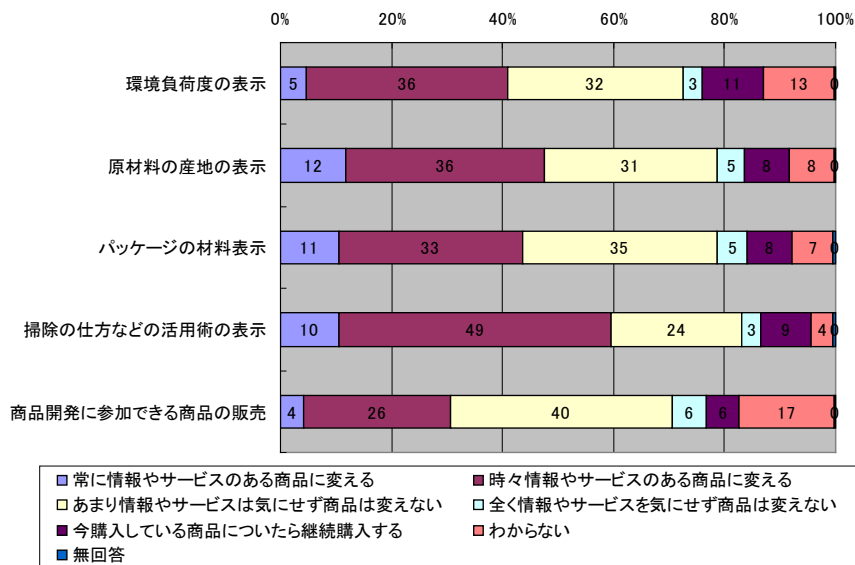
※すでに購入・利用しているを含む



※すでに購入・利用しているを含まない

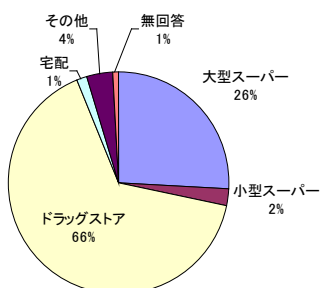


問3 「日用品」を買うときに、次の表示があったら、それを意識して買うものを決めますか。もっとも当てはまるものに1つだけ○を付けてください。

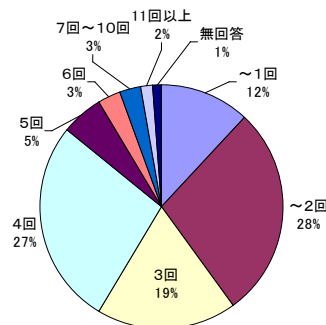


問4 あなたは普段どこで日用品を購入しますか。主な購入店舗を1つ教えてください。また、その頻度と理由を教えてください。

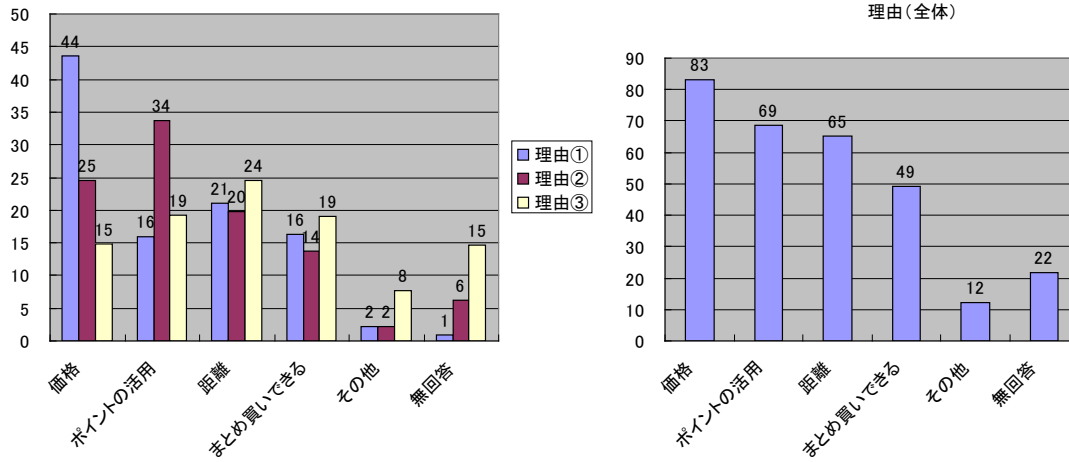
(店舗)



(頻度)

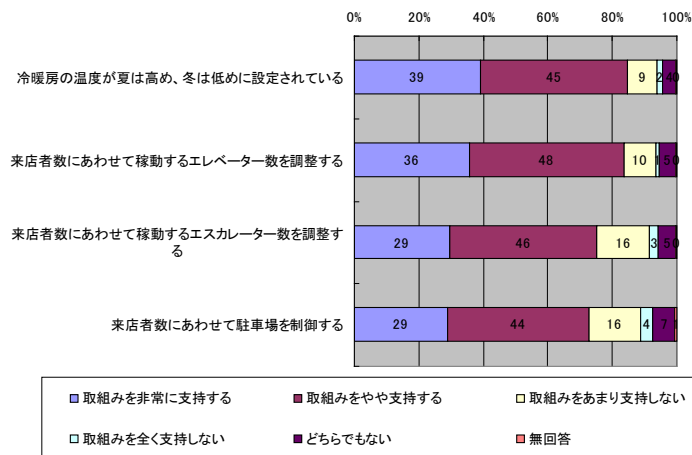


(理由)

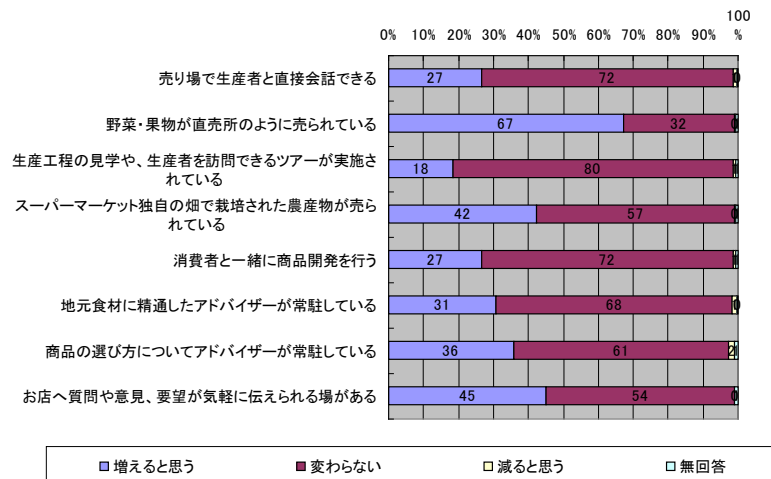


質問C スーパーマーケットについておたずねします。

問1 環境負荷を減らすために以下の取組みが店舗で実施されていた場合にどのように感じますか。もっとも当てはまるものに1つだけ○を付けてください。

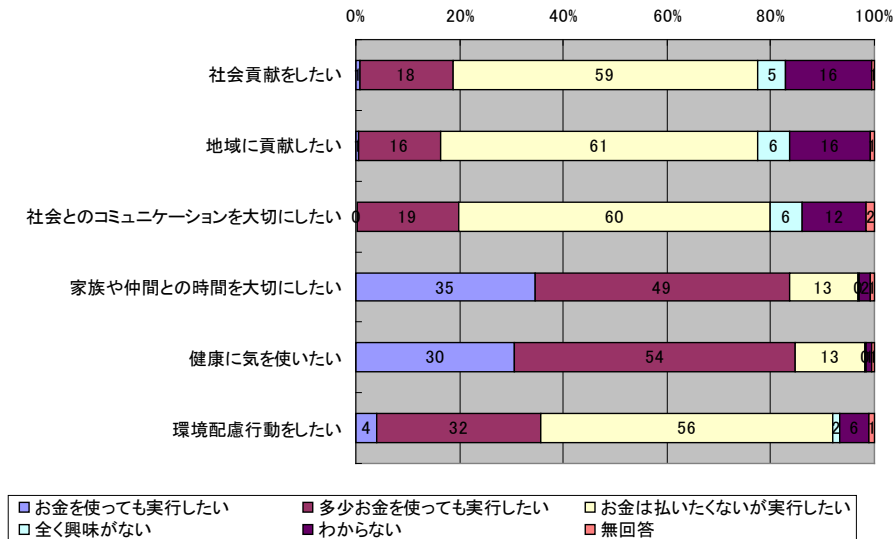


問2 店舗で以下のようなサービスがあった場合、そのお店へ行く回数は変わりますか。

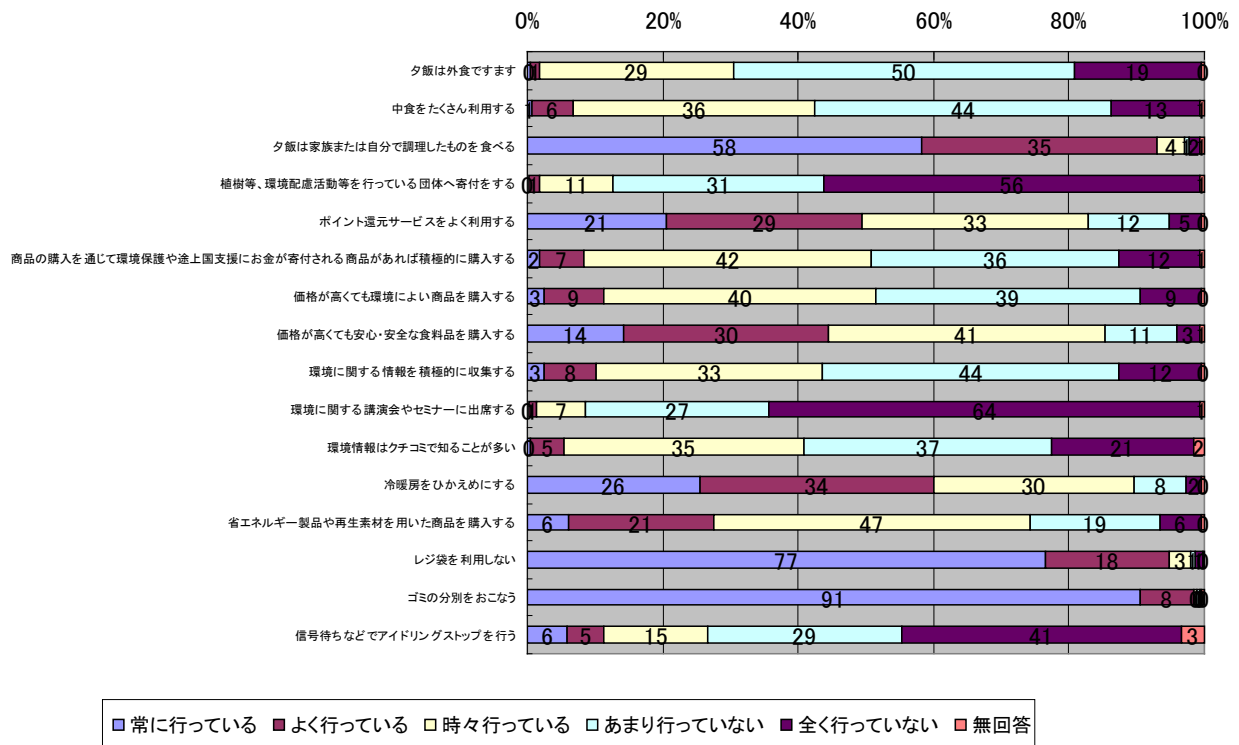


質問D 環境問題やあなたの普段の行動についておたずねします。

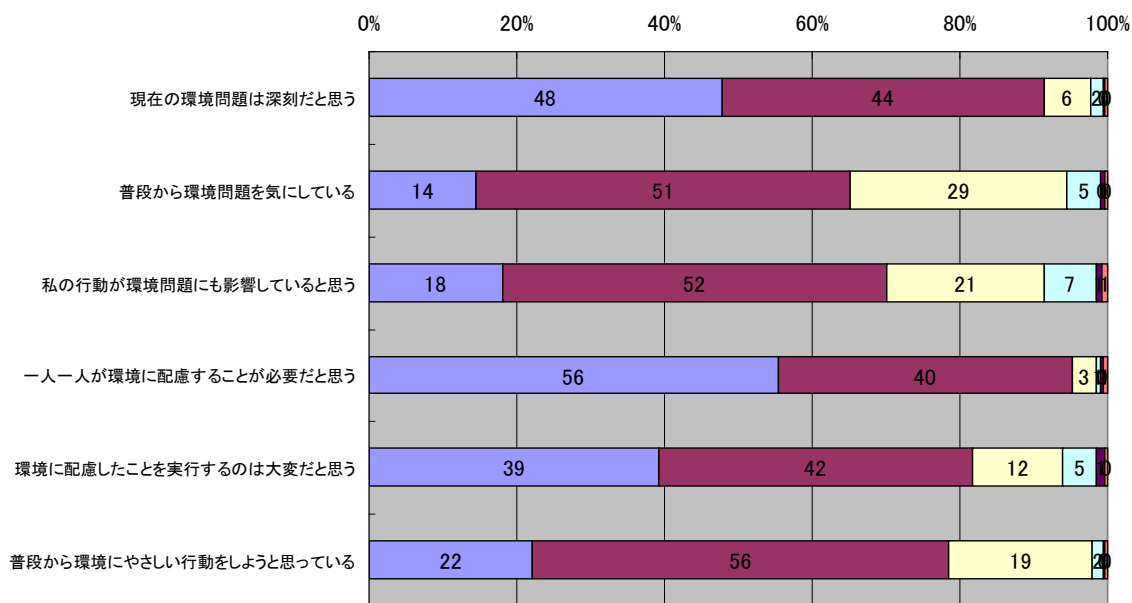
問1 AからFまでの項目について、あなたの意見にもっともあてはまるものに1つずつ○を付けてください。



問2 AからPまでの項目について、毎日の暮らしの中でどの程度行っているか、もっともあてはまるものに1つずつ○を付けてください。



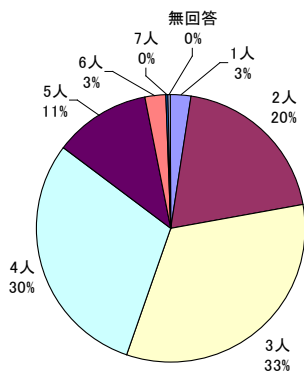
問3 AからFまでの項目について、環境意識についてお聞きします。もっともあてはまるものに1つずつ○を付けてください。



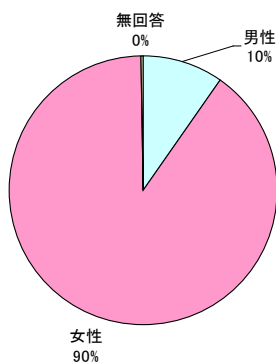
非常にそう思う ■ ややそう思う □ どちらとも言えない □ あまりそう思わない ■ 全くそう思わない □ 無回答

質問E あなたご自身とあなたのお世帯の方についておたずねします。

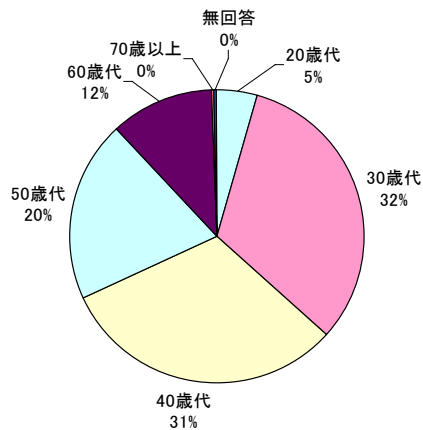
問1 あなたはあなたご自身を含めて何人でお住まいですか。



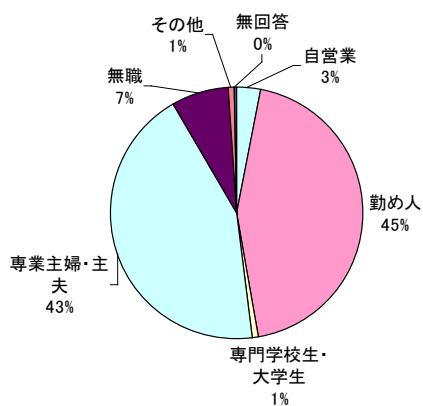
問2 あなたの性別をお答えください。



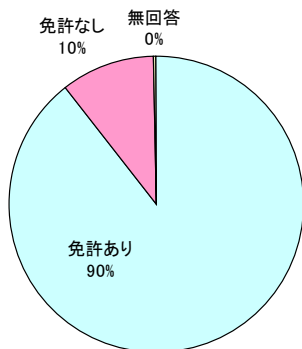
問3 あなたの年齢について、あてはまるもの1つに○を付けてください。



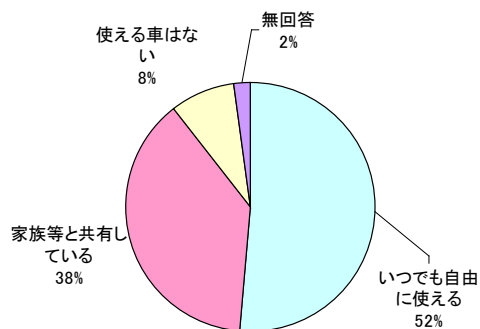
問4 ご職業はなんですか？あてはまるもの1つに○を付けてください。



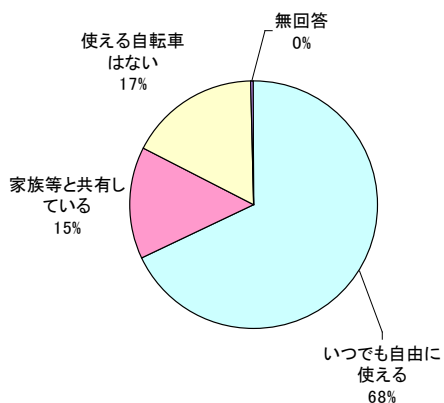
問5 自動車運転免許（二輪・原付免許は除く）はお持ちですか？



問6 車の保有状況についてあてはまるもの1つに○を付けてください。



問7 自転車の保有状況についてあてはまるもの1つに○を付けてください。



問8 あなたの世帯のおおよその年収を教えてください。

